

JVC

Gamma Everio
2012



Keep in touch

Everio, now with Wi-Fi

Everio +



www.jvc.net/everio-2012s/



Everio +

Rimani in contatto

Ora Everio ti permette di restare in contatto con chiunque, sia nella stanza accanto che dall'altra parte del mondo. Ecco perché molti modelli Everio hanno un sistema Wi-Fi® integrato. La stessa tecnologia che rende possibile l'accesso wireless a Internet, ti dà anche la possibilità di sapere in tempo reale cosa succede da un'altra parte e di condividere i tuoi video e le tue fotografie come allegati e-mail, senza dover usare un computer! Inoltre Everio offre altri vantaggi, come un rapporto zoom elevato e la stabilizzazione d'immagine, che ti permettono di catturare immagini di qualità in qualsiasi momento. Esplora un mondo di comunicazioni visive completamente nuove e mantieniti in contatto con i tuoi cari.



Serie E/EX

Chiunque può padroneggiare facilmente questa serie base di Everio. Una spiccata qualità d'immagine Full HD e comode funzioni in un corpo compatto. Un modo eccezionale di trasformare la tua vita quotidiana in qualcosa che valga la pena condividere.

Serie V/VX

Questa serie è stata progettata per impressionarti con il suo design sottile, il suo aspetto e il suo feeling speciale. Cattura le scene con uno stile affascinante.

Serie GX

Una serie di prima classe. Il risultato di una ricerca per ottenere una qualità superiore e prestazioni migliori. Creata con funzionalità complete e creative, intesa a soddisfare un vero appassionato.

Espanditi ora

Il Wi-Fi® ti permette di espanderti e comunicare visivamente attraverso la rete wireless LAN di casa, dell'ufficio o un punto di accesso pubblico Wi-Fi. Oltrepassa le pareti e guarda lo stream video di Everio dal vivo sul tuo dispositivo portatile. Raggiungi immediatamente qualsiasi parte del mondo inviando fotografie o video come allegati e-mail.



Monitoraggio dal vivo*

Tramite Smartphone o PC

App gratuite disponibili per telefoni/
tablet Android, iPhone, iPod touch e iPad

Le immagini della telecamera Everio possono essere trasmesse a telefoni/tablet Android, iPhone, iPad o PC usando il Wi-Fi. Questo consente un monitoraggio in tempo reale delle immagini registrate con Everio in altri luoghi. Un genitore può stare in una stanza e tenere d'occhio un neonato che dorme in un'altra stanza. Naturalmente, se ci si trova a chilometri di distanza, è anche possibile il monitoraggio tramite Internet.

Tramite un punto di accesso



Wi-Fi diretto

Questa è la connessione senza fili one-to-one di Everio con uno Smartphone o PC che consente il monitoraggio in tempo reale in un'altra stanza.



Utilizzando Internet è possibile accedere alle immagini di Everio da qualsiasi luogo del mondo. Per esempio, potrai verificare come si comportano gli animali domestici mentre sei lontano.

Monitoraggio della casa

Invia uno scatto tramite e-mail



Quando una persona entra nell'area di rilevamento, Everio scatta automaticamente una fotografia digitale e la spedisce via e-mail al tuo Smartphone o computer tramite Wi-Fi. Potrai tenere d'occhio i tuoi cari mentre sei fuori. Sentiti sicuro e protetto.



Everio, ora con Wi-Fi®. Scopri che cosa è possibile.



Video e-mail

Facile invio di brevi filmati
tramite e-mail



Con la modalità Video e-mail, potrai registrare un video di 15 secondi e inviarlo direttamente via e-mail tramite Wi-Fi a un indirizzo preimpostato. Potrai spedire facilmente i tuoi saluti via e-mail e restare in contatto con le persone lontane. Si possono preimpostare fino a 8 destinatari per un invio simultaneo.

Dimensioni immagine di 640x360 pixel, adatte per la condivisione in rete.

Collegamento a uno Smartphone*

Controlla a distanza, ricevi e condividi video e fotografie

App gratuite disponibili per telefoni/
tablet Android, iPhone, iPod touch e iPad

Geotagging

Usando la funzione GPS sul tuo Smartphone, i dati della posizione corrente si possono incorporare nelle fotografie e video registrati. Quando si riproducono questi file sul PC con Everio MediaBrowser 4, essi si sincronizzano con Google Earth™. Un modo eccellente di rivivere visivamente i propri ricordi!



Google Earth™ si avvia automaticamente e mostra la posizione in cui è stata registrata l'immagine.

Nota: Geotagging funziona solo con collegamento Wi-Fi diretto.



Trasferimento dati da Everio a Smartphone

Accedi a Everio con uno Smartphone grazie a una App gratuita. Scarica le fotografie e i video registrati che desideri. In seguito potrai caricarli facilmente nei tuoi siti preferiti, come YouTube™ o Facebook, usando uno Smartphone.



Nota: I video saranno ridimensionati a 640x360 pixel per gli Smartphone.



Registrazione remota

Potrai usare il tuo Smartphone come telecomando e utilizzare Everio a distanza. Potrai controllare lo zoom e le funzioni di avvio/interruzione della registrazione.



* App gratuita disponibile per telefoni/tablet Android, iPhone, iPod touch e iPad. Quest'applicazione supporta OS2.1 o successivo per Android e iOS4 o successivo per iPhone/iPod touch/iPad, tuttavia ciò non costituisce una garanzia che tutti i dispositivi che fanno uso di quei sistemi operativi possano utilizzare le funzioni di quest'applicazione. Per i requisiti di sistema delle funzioni Wi-Fi, controllare il codice QR stampato in copertina o visitare il sito di JVC.

Sii creativo. Sii capace.

Registrazione Full HD 1920x1080

Everio offre un'immagine di qualità Full HD in tutta la sua gamma. Pertanto la nuova Everio è in grado di registrare video AVCHD con una risoluzione di 1920x1080. Inoltre, tutti i nuovi modelli Everio supportano l'uscita 1080P. Ottieni una qualità d'immagine senza compromessi su una TV che ha un ingresso 1080P.



Super LoLux

Le prestazioni in presenza di poca luce sono uno dei fattori chiave per video di qualità. La funzione Super LoLux di Everio garantisce una sensibilità superiore in presenza di poca luce. Grazie al sensore CMOS retroilluminato, potrai catturare immagini nitide con colori precisi persino in presenza di poca luce. Non dovrai preoccuparti di riprese in interni o in situazioni di oscurità.



Senza Super LoLux



Con Super LoLux

Stabilizzatore d'immagine avanzato*

Tutti i modelli Everio hanno lo stabilizzatore d'immagine avanzato (A.I.S.) per un'effettiva compensazione del tremolio della videocamera. Lo stabilizzatore espande l'area effettiva con un grandangolo, fornendo una potente compensazione del tremolio della videocamera e mantenendo la qualità HD delle immagini. Ora potrai ottenere delle riprese stabili persino se stai camminando velocemente assieme al tuo soggetto.



A.I.S. spento



A.I.S. acceso

* Particolarmente efficace quando si riprendono delle scene luminose con un grandangolo (dal massimo grandangolo fino a 5x)

Schermo LCD Touch

Tocca semplicemente le varie icone delle funzioni e le immagini miniaturizzate sullo schermo LCD. La superficie uniformemente piatta risponde istantaneamente al tuo tocco, con un design senza cornice per consentire un comodo accesso tattile persino alle funzioni visualizzate nelle estremità di destra o sinistra.



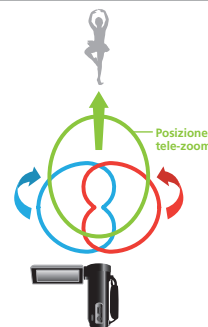
Zoom ottico 40x

I modelli Everio serie E/EX offrono uno zoom ottico 40x, il livello più alto del settore. Ingrandisci dei soggetti molto distanti senza nessun deterioramento dell'immagine. (La serie V/VX/GX offre uno zoom ottico 10x.)



Microfono zoom

Il nuovo microfono cambia il punto focale del suono per adattarlo all'immagine, perciò potrai sempre sentire quello che vedi. La focalizzazione del suono cambia da grandangolo a tele. Questo riducendo la separazione stereo e aumentando il guadagno del microfono durante lo zoom.



Riconoscimento dei volti per facilitare le riprese

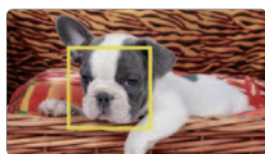
La tecnologia di riconoscimento dei volti di Everio consente di registrare i volti di amici e famigliari con i loro nomi, in modo che la camera possa ottimizzare l'esposizione e la messa a fuoco dando priorità a tali persone. In aggiunta, può essere usata durante le riprese per le seguenti comode funzioni.

Misuratore di sorrisi e Smile Shot

La funzione Smile Meter (misuratore di sorrisi) rileva il numero di persone che sorridono e fornisce una percentuale sul display. Grazie alla funzione Smile Shot (scatto "con sorrisi"), la macchina scatta automaticamente una foto (in modalità video) ogni volta che la percentuale di sorriso raggiunge un certo livello. È un sistema fantastico per scattare fotografie di gruppo con molti volti sorridenti.



Alcuni modelli hanno anche la funzione Pet Detection (Rilevamento animali domestici) che può rilevare e tracciare i musi di cani e gatti, catturandoli con le migliori impostazioni possibili e scatta automaticamente una fotografia quando l'animale guarda dritto in camera.



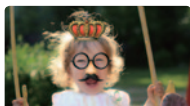
Sottofinestra dei volti

Tocca un volto sullo schermo LCD, esso sarà immediatamente ingrandito e visualizzato in un angolo dello schermo. In tal modo potrai registrare due scene contemporaneamente: la scena di gruppo e il primo piano selezionato!

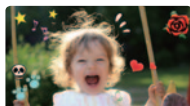


Animazioni

Divertiti a decorare il video mentre riprendi. Aggiungi disegni dove desideri o arricchisci i volti con delle decorazioni che si posizionano automaticamente al posto giusto. Potrai persino aggiungere delle didascalie e dei titoli scritti a mano con la penna in dotazione, come parte della registrazione.



8 tipi di decorazioni



16 tipi di modelli



Penna stilo in dotazione

Slot per schede SDXC

Inserisci semplicemente una scheda di memoria compatibile nello slot per schede SD/SDHC/SDXC e sei pronto a girare! Supporta schede SDXC fino a 64 GB.



Time-Lapse REC

La funzione Time-Lapse REC registra un fotogramma alla volta a intervalli di tempo preimpostati (1 sec. – 80 sec.). In seguito, potrai riprodurlo e guardare un movimento che dura varie ore in pochi secondi. È una funzione eccezionale quando si osserva un evento che si verifica in un lungo periodo di tempo o per registrare delle scene uniche in modo creativo.



Auto REC

Quando un soggetto entra nell'area di rilevazione, la registrazione si avvia automaticamente. La registrazione continua finché c'è del movimento nell'area e si arresta automaticamente dopo 5 secondi, se non c'è più nessun movimento. Potrai usarla come una telecamera di sorveglianza o per osservare qualcosa. Scopri dei nuovi modi di usare la videocamera.



La registrazione si avvia



La registrazione si arresta in 5 secondi

E c'è di più! Per riprese intelligenti e comode

- **Doppio formato HD/SD** (sulla maggior parte dei modelli): È disponibile la registrazione SD (Standard Definition) per un'ampia compatibilità e un tempo di registrazione ancora più lungo.
- **Controllo automatico intelligente:** Seleziona automaticamente le impostazioni ottimali dovunque punti la videocamera. Ottieni la migliore ripresa possibile, in qualsiasi momento.
- **Faretto automatico/flash automatico** (su modelli selezionati): Si accende automaticamente in qualsiasi momento in cui la luce è insufficiente.
- **Modalità silenziosa** (sulla maggior parte dei modelli): Elimina il rumore di funzionamento e diminuisce la luminosità dello schermo LCD con il semplice tocco di un tasto. Nessuna preoccupazione per i luoghi scuri o silenziosi.
- **Tecnologia K2:** Ripristina i dettagli sonori persi durante la compressione per una riproduzione audio di alta qualità.

Punta più in alto. Ottieni riprese più luminose.

Registrazione progressiva AVCHD (Serie GX)

Oltre al Full HD, la serie GX di Everio offre persino la registrazione progressiva 1080/50p. Questo significa che ogni singolo fotogramma è un'immagine completa ad alta definizione, il che permette di acquisire fotografie senza sfocature dai video registrati, con il semplice tocco di un tasto. Continua semplicemente a riprendere, sapendo che in seguito potrai tornare indietro e selezionare quel preciso scatto epico.



AVCHD
Progressive



Si possono acquisire fotografie chiare, senza offuscamenti, dai video.

Stabilizzazione d'immagine ottica con Stabilizzatore d'immagini avanzato

Le serie V/VX/GX offrono una doppia garanzia di compensazione del tremolio della videocamera. Oltre allo Stabilizzatore d'immagini avanzato, lo Stabilizzatore d'immagine ottico (O.I.S.) è costruito in modo da fornire risultati efficaci per tutta la gamma dello zoom. Dal grandangolo al teleobiettivo, ottiene immagini stabili mantenendo la qualità HD.



Precedente



Serie V/VX/GX

Obiettivo di alta qualità con prestazioni elevate

Luminosità F1.2

La serie V/VX/GX ha un obiettivo F1.2, che è circa due volte più luminoso e veloce degli obiettivi delle videocamere tradizionali. Avrai la certezza di poter registrare in ambienti poco luminosi. Potrai fare riprese in interni o all'aperto in condizioni di scarsa luminosità con risultati brillanti. Riprendi compleanni, matrimoni, eventi sportivi e avvenimenti quotidiani senza aver bisogno di nessuna illuminazione aggiuntiva.



Grandangolo 29,5 mm/32,8 mm

Quando si registrano panorami o gruppi di persone in ambienti angusti, questo grandangolo è molto efficace. Con lo zoom al massimo, l'angolo di visione è equivalente a un obiettivo da 29,5 mm (serie GX) su una camera SLR da 35 mm (32,8 mm per la serie V/VX).



OBBIETTIVO HD GT di JVC (Serie GX)

La nuova ottica è stata progettata e fabbricata su misura incorporando varie lenti asferiche per ottenere una riproduzione dell'immagine più raffinata, pur mantenendo un profilo compatto. Abbiamo utilizzato un vetro a dispersione ultra bassa per minimizzare le aberrazioni.



Processore del motore grafico FALCONBRID™ ad alta velocità

Il cuore di Everio è il motore grafico FALCONBRID™ che fornisce un'elaborazione ad alta velocità di grandi quantità di pixel, sia per il video che per le fotografie. Il design su singolo chip permette di ridurre le dimensioni e il consumo di energia mentre ottimizza l'efficienza e la velocità.

FALCONBRID™



Progettata per riprese professionali (serie GX)

La serie GX è stata progettata per soddisfare i veri appassionati che fanno realmente. La slitta porta-accessori consente di attaccare un microfono esterno o un faretto. Potrai anche aggiungere obiettivi e filtri disponibili in commercio (grandangolo o teleobiettivo) per fare delle riprese nelle situazioni più varie.

Slitta per accessori e ingresso microfono

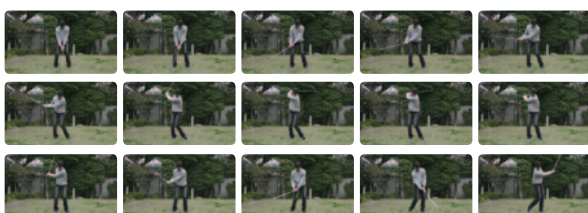


Teleobiettivo/grandangolo fissabili

Multiscatto di fotografie ad alta velocità

Proprio come per il Motor Drive installato sulle fotocamere SLR, questa modalità ti consente di scattare fotografie in rapida successione. Ottieni immagini nitide, chiare per ogni frazione di secondo del movimento. Cattura persino delle azioni in rapido movimento in fotografie digitali di alta qualità. (Disponibile sulle serie V/VX/GX.)

Nota: la memorizzazione potrebbe impiegare un po' di tempo, dopo lo scatto di molte fotografie in successione.



Registrazione video ad alta velocità di 250 fps per riproduzione super rallentata

La registrazione ad alta velocità consente una riproduzione super rallentata, in tal modo potrai analizzare i movimenti che potrebbero non essere visibili ad occhio nudo in tempo reale. Usala come strumento efficace per tecniche di analisi sportiva e studi naturalistici. (Disponibile sulle serie EX/VX/GX)



Applicazione per PC Everio MediaBrowser™ 4

Fornita con tutti i modelli



Tutti i modelli Everio sono distribuiti con il software Everio MediaBrowser 4, che fornisce tutto il necessario in una singola applicazione, dalle funzioni di riproduzione, gestione di dati, semplice montaggio di video/fotografie, fino alle funzioni di condivisione.

Facile modifica di video e fotografie

Potrai creare e modificare fino in fondo video e fotografie con pochi semplici click. Modifica i filmati e le fotografie in corso di creazione, arricchiscili con colonne sonore, aggiungi didascalie e molto di più, usufruendo del facile sistema "trascina e rilascia"!



Una varietà di funzioni di montaggio video

- Effetto transizione
- Modifica della lunghezza (taglio)
- Inserimento di testi
- Inserimento di musiche, ecc.

Caricamento rapido su Facebook/YouTube™

Condividi le tue riprese non appena le registri. Il caricamento su Facebook e YouTube™ è facile. Basta seguire i passi indicati sullo schermo.



Tabella di comparazione delle funzioni

		GZ-GX1	GZ-VX715 / VX700	GZ-V515 / V500	GZ-EX215
					
Colore		■	■	■	■ ■ □
Slot per schede SDXC/SDHC/SD*1		●	●	●	●
Sensore d'immagine		1/2,3" 10 M CMOS retroilluminato	1/4,1" 3,3 M CMOS retroilluminato	1/4,1" 3,3 M CMOS retroilluminato	1/5,8" 1,5 M CMOS retroilluminato
Obiettivo		OBIETTIVO HD GT di JVC F1.2, grandangolo 29,5 mm	OBIETTIVO HD di JVC F1.2, grandangolo 32,8 mm	OBIETTIVO HD di JVC F1.2, grandangolo 32,8 mm	OBIETTIVO HD KONICA MINOLTA F1.8
Zoom	Ottico	10x	10x	10x	40x
	Dinamico	15x*2	18x	18x	70x (in SD)
	Digitale (max.)	200x	200x	200x	200x
Funzione Wi-Fi (IEEE802.11b/g/n)		●	●	●	●
Registrazione Full HD 1920x1080		●	●	●	●
Registrazione progressiva AVCHD		●			
Registrazione a definizione standard (SD)			●	●	●
Uscita 1080/50p		●	●	●	●
FALCONBRID Engine		●	●	●	●
Super LoLux		●	●	●	●
Terminale HDMI®		●	●	●	●
Dimensioni e definizione dello schermo LCD		3,5" 920 K-pixel	3,0" 230 K-pixel	3,0" 230 K-pixel	3,0" 230 K-pixel
Schermo LCD Touch		●	●	●	●
Scatto continuo di fotografie		●	●	●	●
Registrazione video ad alta velocità		●	●	●	●
Stabilizzatore d'immagine ottico		●	●	●	●
Stabilizzatore d'immagine avanzato		●Perfezionato	●	●	●
Funzione DSC		●11 M*3	●10 M*3	●10 M*3	●2 M
Time-Lapse REC		●	●	●	●
Auto REC		●	●	●	●
Controllo automatico intelligente		●	●	●	●
Riconoscimento dei volti		●	●	●	●
Misuratore di sorriso / Smile Shot		●	●	●	●
Pet Detection / Pet Shot		●	●	●	●
Sottofinestra dei volti		●	●	●	●
Animazioni		●	●	●	●
Modalità silenziosa		●	●	●	●
Microfono con zoom		●	●	●	●
Tecnologia K2		●	●	●	●
Faretto video e flash		Faretto "Illumi-Light"/ Flash automatico	Faretto "Illumi-Light"	Faretto "Illumi-Light"	Faretto "Illumi-Light"
Slitta per accessori/ingresso microfono/uscita cuffie		●			
Ghiera filtri		●			
Copriobiettivo		Auto	Semi automatico	Semi automatico	Manuale
Pacchetto software per PC		Everio MediaBrowser 4 BE*5 (Fornito con CD-ROM)	Everio MediaBrowser 4 (Fornito con CD-ROM)	Everio MediaBrowser 4 (Fornito nella videocamera)	Everio MediaBrowser 4 (Fornito con CD-ROM)
Archiviazione senza PC su HDD esterno/ masterizzatore BD		●	●	●	●
Batteria in dotazione		BN-VG114	BN-VG212	BN-VG212	BN-VG114
Telecomando		●			
Cavo HDMI® in dotazione		●	● (solo GZ-VX715)	● (solo GZ-V515)	
Dimensioni con batteria (mm)		57 x 63 x 129	36 x 57 x 115,5	36 x 57 x 115,5	51 x 55 x 119
Peso con batteria (g)		400	235	230	235

Tempi di registrazione approssimativi
per ciascun supporto di archiviazione

GZ-GX1

		Scheda SDXC/SDHC			
Modalità		64 GB	32 GB	16 GB	8 GB
HD 1920x1080	50P	5 ore	2 ore 30 min.	1 ora 10 min.	35 min.
	UXP	5 ore 40 min.	2 ore 50 min.	1 ora 20 min.	40 min.
	XP	8 ore 10 min.	4 ore	2 ore	1 ora
	SP	11 ore 30 min.	5 ore 50 min.	2 ore 50 min.	1 ora 20 min.
	EP	28 ore 50 min.	14 ore 40 min.	7 ore 10 min.	3 ore 30 min.

Nota: non tutti i modelli sono disponibili in ogni paese. Verificare con il proprio distributore.

GZ-EX210	GZ-E205	GZ-E200	GZ-E15	GZ-E10
				
■	■ □	■	■	
●	●	●	●	●
1/5,8" 1,5 M CMOS retroilluminato	1/5,8" 1,5 M CMOS retroilluminato	1/5,8" 1,5 M CMOS retroilluminato	1/5,8" 1,5 M CMOS retroilluminato	1/5,8" 1,5 M CMOS retroilluminato
OBIETTIVO HD KONICA MINOLTA F1.8	OBIETTIVO HD KONICA MINOLTA F1.8	OBIETTIVO HD KONICA MINOLTA F1.8	OBIETTIVO HD KONICA MINOLTA F1.8	OBIETTIVO HD KONICA MINOLTA F1.8
40x	40x	40x	40x	40x
70x (in SD)	70x (in SD)	70x (in SD)	70x (in SD)	70x (in SD)
200x	200x	200x	200x	200x
●	●	●	●	●
●	●	●	●	●
●	●	●	●	●
●	●	●	●	●
●	●	●	●	●
●	●	●	●	●
●	●	●	●	●
3,0" 230 K-pixel	3,0" 230 K-pixel	3,0" 230 K-pixel	2,7" 230 K-pixel	2,7" 230 K-pixel
●	●	●		
●				
●				
●	●	●	●	●
●2 M	●2 M	●2 M		
●	●	●	●	●
●	●	●	●	●
●	●	●	●	●
●	●	●	Rilevamento dei volti	Rilevamento dei volti
●	●	●		
●	●	●		
●	●*4	●*4		
●	●	●		
●	●	●		
●	●	●	●	●
●	●	●	●	●
	Faretto "Illumi-Light"			
Manuale	Manuale	Manuale	Manuale	Manuale
Everio MediaBrowser 4 (Fornito con CD-ROM)	Everio MediaBrowser 4 (Fornito nella videocamera)	Everio MediaBrowser 4 (Fornito nella videocamera)	Everio MediaBrowser 4 (Fornito nella videocamera)	Everio MediaBrowser 4 (Fornito nella videocamera)
●				
BN-VG114	BN-VG108	BN-VG108	BN-VG108	BN-VG108
51 x 55 x 119	51 x 55 x 119	51 x 55 x 119	51 x 55 x 119	51 x 55 x 119
235	215	215	215	215

Altri modelli

Modalità	Scheda SDXC/SDHC				
	64 GB	32 GB	16 GB	8 GB	
HD 1920x1080	LXP	5 ore 40 min.	2 ore 50 min.	1 ora 20 min.	40 min.
	XP	8 ore 10 min.	4 ore	2 ore	1 ora
	SP	11 ore 30 min.	5 ore 50 min.	2 ore 50 min.	1 ora 20 min.
	EP	28 ore 50 min.	14 ore 40 min.	7 ore 10 min.	3 ore 30 min.
SD* 720x576	SSW	22 ore 20 min.	11 ore 20 min.	5 ore 30 min.	2 ore 40 min.
	SEW	46 ore 10 min.	23 ore 30 min.	11 ore 30 min.	5 ore 40 min.

* Salvo GZ-E10

*1 Per registrare video, è richiesta una scheda SD/SDHC/SDXC con prestazioni di classe 4 o superiori. Le schede di memoria SD (da 256 MB a 2 GB), SDHC (da 4 GB a 32 GB) e SDXC (da 48 GB a 64 GB) sono state testate per le seguenti marche: Panasonic, Toshiba, SanDisk. Usando altri supporti potrebbero verificarsi errori di registrazione o perdite di dati. Per la compatibilità delle schede di memoria, contattare un distributore autorizzato di JVC.

*2 12x quando lo Stabilizzatore di immagini avanzato è attivo

*3 In modalità di risoluzione Ultra

*4 Decorazioni volti, modelli e scrittura a mano non disponibili.

*5 Supporta una facile esportazione su iTunes e creazione di dischi BD.

Accessori opzionali

Batteria e caricabatteria

Per serie E/EX/GX

BN-VG114

Data Battery
• 3,6 V, 1400 mAh



BN-VG121

Data Battery
• 3,6 V, 2100 mAh



BN-VG138

Data Battery
• 3,6 V, 3750 mAh



Per serie V/VX

BN-VG212

Batteria
• 3,7 V, 1200 mAh



AA-VG1

Caricabatteria
• Per caricare batterie della serie BN-VG114/VG121/VG138



BN-VG226

Batteria
• 3,7 V, 2600 mAh
(Disponibile per l'estate 2012)

Attenzione:

Assicurarsi di usare solo batterie autentiche di JVC per far funzionare le videocamere di JVC. JVC non può garantire la sicurezza o le prestazioni della videocamera quando viene utilizzata con altre batterie. L'uso di altre batterie può provocare malfunzionamenti, lesioni o altri danni. Per prestazioni garantite e ottimizzate, scegliete batterie autentiche di JVC.

Accessori in dotazione

- Adattatore AC
- Data Battery ricaricabile
- Cavo AV
- Cavo USB
- Cavo HDMI® (GZ-GX1/VX715/V515)
- Telecomando (serie GX)
- Software su CD-ROM (modelli muniti di Wi-Fi*)

* Per gli altri modelli, il software è integrato nella videocamera.

Kit iniziale

Per serie E/EX/GX

VU-VG1K

Kit iniziale
• Data Battery e borsa



VU-VG5K

Kit iniziale
• Data Battery e borsa portatile



Per serie V/VX

VU-VG7K

Kit iniziale
• Batteria e borsa portatile

Borsa

CB-VM89

Borsa
• Può trasportare Everio con la sua serie di accessori



Cavo HDMI®

VX-HD315F

Cavo HDMI®
• Cavo mini HDMI® - HDMI®, 1,5 m



Nota: non tutti gli accessori sono disponibili in ogni paese. Verificare con il proprio distributore.

Soluzione di memorizzazione e riproduzione

Hard disk/masterizzatore BD consigliati

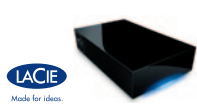
Connetti semplicemente Everio via USB*. I dati registrati si possono memorizzare e riprodurre con facili operazioni sulla videocamera Everio collegata.

* È richiesto il cavo USB opzionale.

FreeAgent™ Desk



Hard Disk, Design by Neil Poulton



LG Blu-ray Drive BE12LU30



Requisiti di sistema del software (Windows®)

- SO: Microsoft® Windows® XP SP3, Home Edition/Professional (preinstallato)
Microsoft® Windows Vista® SP2, Home Basic/Home Premium (32-bit/64-bit, preinstallato)
Microsoft® Windows® 7 SP1, Home Premium (32-bit/64-bit, preinstallato)
- CPU: Se si usano video HD: Intel® Core™ Duo 1,66 GHz o superiore (si consiglia un Intel® Core™ 2 Duo 2,13 GHz o superiore), si consiglia un Intel® Core™ i7 2,53 GHz o superiore per montaggio video HD
Se si usano video SD: Intel® Pentium® 4 3,0 GHz o superiore (si consiglia un Intel® Pentium® D 3,0 GHz o superiore), si consiglia un Intel® Core™ 2 Quad 2,4 GHz o superiore per montaggio video SD
- RAM: Windows® XP: 1 GB o superiore, Windows Vista®/Windows® 7: 2 GB o più
- GPU: Intel G965 (VGA integrata) o superiore

Nota: il software per Macintosh non è incluso. È richiesto il software applicabile. I requisiti di sistema di cui sopra non sono una garanzia che il software in dotazione funzionerà su tutti i PC che soddisfano quei requisiti.

S. E. & O. Il design e le specifiche tecniche possono subire modifiche senza preavviso. È possibile che le fotografie dei prodotti presentati in questo catalogo non corrispondano agli articoli effettivamente disponibili nel proprio paese.

La duplicazione di nastri pre-registrati, registrazioni o dischi senza l'autorizzazione del proprietario dei diritti d'autore del suono o della registrazione video, della trasmissione o del programma via cavo e di qualsiasi opera letteraria, teatrale, musicale o artistica incorporata negli stessi potrebbe essere illegale.

Microsoft® e Windows® sono marchi registrati o marchi commerciali di Microsoft Corporation negli Stati Uniti e/o in altri paesi. La funzione di caricamento su YouTube™ di questo prodotto è inclusa sotto licenza di YouTube LLC. La presenza nel prodotto della funzione di caricamento su YouTube™ non è un'approvazione o raccomandazione del prodotto stesso da parte di YouTube LLC. YouTube e il logo di YouTube sono marchi e/o marchi registrati di YouTube LLC. "AVCHD" e il logo "AVCHD" sono marchi di Panasonic Corporation e Sony Corporation. Dolby ed il simbolo della doppia D sono marchi registrati di proprietà della Dolby Laboratories. HDMI, il logo HDMI e High-Definition Multimedia Interface sono marchi registrati della HDMI Licensing LLC. I loghi SD, SDHC e SDXC sono marchi commerciali di SD Card Association. QR Code è un marchio registrato della DENSO WAVE INCORPORATED. Tutte le denominazioni commerciali sono marchi, marchi registrati o marchi di fabbrica dei loro rispettivi proprietari. Le immagini e gli esempi di stampa nel presente catalogo sono simulati, salvo quanto diversamente specificato.

Copyright © 2012, JVC KENWOOD Corporation. All Rights Reserved.

JVC

DISTRIBUITO DA

Kenwood Electronics Italia S.p.A.
Via G. Sirtori 7/9, 20129 Milano, Italia
Tel +39 02 204821, Fax +39 02 29516281
info@kenwood.it

www.kenwood.it
www.jvcitalia.it

Printed in Belgium
11/45 NCE
MCN-2568EU1