

JVC®

The Perfect Experience

Prodotti audio
2011

È sempre il momento giusto



“ascoltare la mia musica preferita
è il modo migliore di uscire dal letto”

- Francesca



8:02 am



“è necessaria una buona carica al mattino per iniziare al massimo”

-Alberto



È sempre il momento giusto per lo • Stile

I tuoi vestiti, il tuo aspetto, la tua interiorità – esprimono quello che sei. E non dimenticarti del tuo sistema audio. Anche quello è parte di "te"! Ecco perché dovresti scegliere UX-VJ5 o VJ3, un sistema audio dal concetto totalmente nuovo, compatibile con iPhone, iPod e iPad. Ora il tuo look è completo. Accomodati e goditelo con una rilassante tazza di caffè.

..... Il design intelligente si adatta al tuo arredamento e stile di vita

..... Collega e ricarica simultaneamente i tuoi iPad/iPod/iPhone

..... L'uscita video collega i tuoi iPad/iPod/iPhone a qualsiasi TV



Variazioni di colore

Bianco



Verde



Marrone



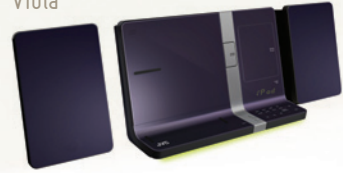
Nero



Rosa



Viola



* Certi colori sono disponibili solo in specifici paesi. Visitare il sito <http://www.jvc.net/ux-vj/color/> per ulteriori dettagli.

UX-VJ5/VJ3

Made for
iPod iPhone iPad

Queste unità hanno un piccolo grande segreto. Quando non sono in uso il meccanismo di alloggiamento non è visibile e hanno un aspetto slanciato, snello e piacevole da vedere. Inoltre è possibile alloggiare un iPhone/iPod orizzontalmente per visualizzare meglio i video. La soffice illuminazione alla base dell'unità crea una stupefacente illusione fluttuante. C'è di più, UX-VJ5 ha un lettore CD che offre il gusto dell'ascolto senza limitazioni.



UX-VJ5





“per quei momenti in cui posso
veramente immergermi nella natura”

-Andrea



È sempre il momento giusto per la • Nitidezza

Rannicciati sulla tua sedia preferita, togliti le scarpe e alza il volume. Non ti sei mai sentito meglio di così, grazie all'EX-S1 con altoparlanti a cono in legno di alta qualità che trasformano il suono in un'esperienza mozzafiato e realistica. Le preoccupazioni quotidiane si dissolvono mentre ascolti i tuoi brani preferiti.

..... Design con profilo basso che può essere integrato in qualsiasi arredamento

..... Suono puro, naturale, dal sistema di altoparlanti a cono in legno originali di JVC

..... L'uscita video collega i tuoi iPod/iPhone alla TV

3:18 pm

“non vedo l'ora di fare una pausa
sapendo che Mozart mi sta aspettando”

-Laura



EX-S1

Made for
iPod iPhone

Con l'EX-S1 non dovrai mai accontentarti del secondo posto. Il sistema micro component EX-S1 è un sistema audio che sfida le sue dimensioni. Il suo design con profilo basso si armonizza in qualsiasi arredamento e la sua comoda dock per iPhone/iPod ti darà un'esperienza musicale che non hai mai provato.



Colori



* Certi modelli e colori sono disponibili solo in specifici paesi. Visitare il sito <http://www.jvc.net/ex-s1/color/> per ulteriori dettagli.

“ora posso ascoltare e ballare
il rock dappertutto”

-Marco



5:56 pm

“più intenso è il suono,
più mi mette in moto”

-Alice





È sempre il momento giusto per l'entusiasmo

Divertiti fino in fondo dovunque tu vada con questi dispositivi musicali che funzionano dappertutto e dicono al mondo di "ascoltare"! Il segreto del suono di JVC sono i due esclusivi e grandi subwoofer montati a lato che diffondono dei potenti bassi. Perciò alza il volume per trasformare qualsiasi posto in un personalissimo spazio per concerti.

..... Improvvisa o canta le tue melodie preferite (FM/CD/iPod/iPhone/USB) – RV-NB70

..... Funzionamento a batteria con cinghia a tracolla per una comoda portabilità

..... Usalo come amplificatore attraverso un ingresso dedicato per chitarra/microfono – RV-NB70



Colori di RV-NB70



RV-NB70B



RV-NB70S

Colori della Serie RV-NB50



RV-NB50



RV-NB51



RV-NB52

* Certi modelli e colori sono disponibili solo in specifici paesi. Visita il sito <http://www.jvc.net/rv-nb/color/> per ulteriori dettagli.



RV-NB70

Made for
iPod iPhone

Serie RV-NB50

Made for
iPod

I modelli RV-NB70 e RV-NB50 sono comodamente portatili e possono funzionare anche a batterie. Per ascoltare la musica devi solo introdurre un CD, inserire la tua USB o connettere il tuo iPod. Il suono è puro e potente. Vuoi aggiungere un tocco personale? RV-NB70 offre la connettività iPhone, più un esclusivo ingresso per chitarra/microfono. Tira fuori la chitarra dall'armadio, suona e canta la tua musica preferita quando è il momento giusto per divertirsi di più.





È sempre il momento giusto per l' • Intrattenimento

Aggiungi una nuova emozionante dimensione alla visione della TV. Tieniti stretto alla sedia e diventa realmente parte dell'azione collegando una sound bar TH-BC3/TH-BC1. Potrai provare subito l'esperienza di una sala cinematografica con un suono surround in tutta la stanza. E non avrai più tutti quegli altoparlanti e cavi sgradevoli che rovinano il tuo arredamento.

..... Riproduzione di musica/video con la sottile dock a scomparsa per iPod/iPhone – TH-BC3

..... Semplice collegamento a qualunque sorgente, più HDMI e predisposizione 3D – TH-BC3

..... Il sistema avanzato SRS StudioSound HD fornisce un miglior suono surround

8:28 pm

“ogni giorno sembra un appuntamento al cinema” -*Claudia*



TH-BC3

Made for
iPod iPhone

TH-BC1

TH-BC3

Un suono fuori da questo mondo. Si adatta perfettamente sotto o davanti alla tua TV. Collega semplicemente il modello TH-BC3/BC1 a TV, Blu-ray, DVD o ricevitore per TV via cavo e goditi il suono dell'SRS StudioSound HD che riempie la stanza grazie ai 2 set di sistemi con 3 altoparlanti a 2 vie. Per maggiore versatilità, il modello TH-BC3 ha una dock integrata per iPhone/iPod che trasforma il suono del tuo iPhone in un suono surround.



TH-BC1

Per controllare i prodotti disponibili nel proprio paese, visitare il sito
<http://www.jvc.net/pav/color/>



“non c'è niente di meglio che
concludere la notte con gli amici”

-Tutti



11:32 pm





È sempre il momento giusto per il • Piacere

Stai cambiando la tua sedia preferita? Stai spostando il tuo spazio relax personale in un'altra stanza? Con gli altoparlanti wireless XS-KP1 non dovrai preoccuparti o crucciarti per reinstallare i tuoi altoparlanti. Porta con te il tuo suono e goditi gli altoparlanti non-direzionali XS-KP1 per lasciarti realmente andare ad un'esclusiva esperienza audio.

..... Sostituisce gli oggetti superflui con dock e altoparlanti completamente wireless

..... L'eccezionale suono prodotto crea un'esperienza audio unica

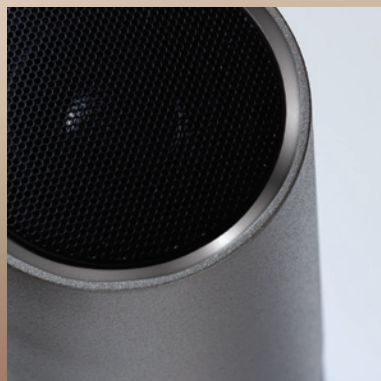
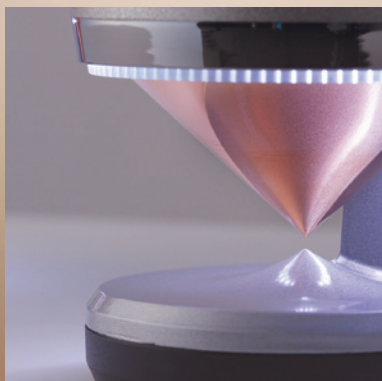
..... Il design moderno migliora gli spazi in cui vivi



XS-KP1

Made for
iPod iPhone

Hai mai sentito parlare di altoparlanti che diventano letteralmente "vivi"? Gli altoparlanti wireless XS-KP1 con un'esclusiva forma a cono riflettono un soffice anello di luce sul tavolo, che crea una surrealistica illusione di fluttuazione. Il suono puro, ricco, rilassante e non-direzionale è ancora più stupefacente. Si possono posizionare in qualsiasi punto della stanza, qualsiasi luogo diventa un posto in cui fuggire, rilassarsi e scaricarsi.



Design dell'XS-KP1

Goditi non solo il suono degli altoparlanti XS-KP1 ma anche il design. Il contenitore in alluminio argenteo con margine superiore lucidato rappresenta un'ingegneria di alta qualità che offre un aspetto piacevole e fa la sua bella figura dappertutto. Grazie alla punta di rame sul fondo sembra che l'altoparlante stia fluttuando, un elemento chiave che lo trasporta in un'altra dimensione.

Per controllare i prodotti disponibili nel proprio paese, visitare il sito <http://www.jvc.net/pav/color/>



Specifiche



UX-VJ5/VJ3

iPod/iPhone/iPad USB PC IN CD

| | | UX-VJ5 / VJ3 |
|--|-----|---|
| POTENZA D'USCITA | | 30 W (15 W x 2) |
| FORMATI RIPRODUCIBILI | | MP3/WMA CD-R/RW USB |
| INGRESSI | IN | AUDIO IN x 1, USB HOST x 1, PC IN (USB AUDIO) x 1 |
| | OUT | USCITA COMPOSITO x 1 [per riproduzione video iPod in TV], PRE-USCITA SUBWOOFER, USCITA CUFFIE x 1 |
| Dock per iPod | | DOPPIA DOCK per iPod nano (2 G o successivo), iPod touch, iPod classic, iPhone |
| SINTONIZZATORE | | FM (30 preimpost.) / AM (15 preimpost.), RDS (Radio Data System) (SOLO per il MODELLO EUROPEO) |
| OROLOGIO | | OROLOGIO / TIMER / SLEEP TIMER |
| ALTRE CARATTERISTICHE | | REGISTRAZIONE MUSICALE USB (solo CD a MP3) |
| MODALITÀ AUDIO | | 5 IMPOSTAZIONI, MODALITÀ SURROUND |
| ACCESSORI IN DOTAZIONE | | Telecomando, adattatore AC |
| DIMENSIONI / PESO (L x A x P mm / Kg) | | 115 x 186,5 x 162 / 0,7 (ALTOPARLANTE) 290 x 186,5 x 155 / 1,7 (AMPLIFICATORE) |

Solo per UX-VJ5

Per controllare i colori disponibili nel proprio paese, visitare il sito <http://www.jvc.net/ux-vj/color/>



RV-NB70/NB50

iPhone iPod USB CD

| | | RV-NB70 / NB50 |
|--|-----|--|
| POTENZA D'USCITA | | 40 W (20 W x 2) |
| FORMATI RIPRODUCIBILI | | MP3/WMA (CD-R/RW, USB) |
| CONNETTORI | IN | AUDIO IN x 1, MIC/CHITARRA IN x 1, USB HOST x 1 |
| | OUT | USCITA COMPOSITO x 1 [per riproduzione video iPod in TV], USCITA CUFFIE x 1 |
| Dock per iPod | | Dock per 4 G o successivo iPhone |
| SINTONIZZATORE | | FM (30 preimpost.) |
| OROLOGIO | | OROLOGIO / TIMER / SLEEP TIMER |
| ALTRE CARATTERISTICHE | | UTILIZZO PORTATILE tramite BATTERIE (non incluse) |
| MODALITÀ AUDIO | | 4 IMPOSTAZIONI, DOPPIO SUPER WOOFER con controllo del livello |
| ACCESSORI IN DOTAZIONE | | Telecomando (con batterie), cavo di alimentazione, cinghia a tracolla |
| DIMENSIONI / PESO (L x A x P mm / Kg) | | 666 x 231 x 240 / 6,8 |

Solo per RV-NB70

Per controllare i colori disponibili nel proprio paese, visitare il sito <http://www.jvc.net/rv-nb/color/>



XS-KP1

iPod/iPhone Rechargeable Wireless Non-directional

| | | XS-KP1 |
|--|-----|---|
| POTENZA D'USCITA | | 12 W (6 W x 2) |
| CONNETTORI | IN | AUDIO IN x 1 |
| | OUT | USCITA COMPOSITO x 1 [per riproduzione video iPod in TV] |
| Dock per iPod | | DOCK WIRELESS per iPod nano (2 G o successivo), iPod touch, iPod classic, iPhone |
| ALTRE CARATTERISTICHE | | ALTOPARLANTI WIRELESS con BATTERIE RICARICABILI INTEGRATE |
| ACCESSORI IN DOTAZIONE | | Adattatore AC x 3 [per dock x 1 e altoparlanti x 2], batterie ricaricabili integrate x 2 |
| DIMENSIONI / PESO (L x A x P mm / Kg) | | 95 x 253 x 95 / 1,0 (ALTOPARLANTE) 110 x 25 x 70 / 0,1 (DOCKING STATION) |

L'iPod visualizzato non è incluso.

Per controllare i prodotti disponibili nel tuo paese, visita il sito <http://www.jvc.net/pav/color/>



EX-S1

iPhone

iPod

USB

CD

| | | EX-S1 |
|--|-----|---|
| POTENZA D'USCITA | | 40 W (20 W x 2) |
| FORMATI RIPRODUCIBILI | | MP3/WMA (CD-R/RW, USB) |
| CONNETTORI | IN | AUDIO IN x 1, USB HOST x 1 |
| | OUT | USCITA COMPOSITO x 1 (per riproduzione video iPod in TV), USCITA CUFFIE x 1 |
| Dock per iPod | | 4 G o successivo incluso iPhone |
| SINTONIZZATORE | | FM (30 preimpost.) / AM (15 preimpost.), RDS (Radio Data System) (SOLO per il MODELLO EUROPEO) |
| OROLOGIO | | OROLOGIO / TIMER / SLEEP TIMER |
| ALTRE CARATTERISTICHE | | DIAFRAMMA CONO IN LEGNO (BETULLA) |
| ACCESSORI IN DOTAZIONE | | Telecomando (con batterie) |
| DIMENSIONI / PESO (L x A x P mm / Kg) | | 155 x 122 x 236 / 2,0 (ALTOPARLANTE) 214 x 136 x 263 / 2,3 (AMPLIFICATORE) |

Per controllare i colori disponibili nel proprio paese, visitare il sito <http://www.jvc.net/ex-s1/color/>



SRS
StudioSound HD

TH-BC3/BC1

iPhone

iPod

Surround Sound

HDMI

| | | TH-BC3 / BC1 |
|--|-----|--|
| POTENZA D'USCITA | | 60 W (30 W x 2) |
| CONNETTORI | IN | AUDIO IN x 1, DIGITALE (OPT x 1, COAX x 1) HDMI IN x 2 |
| | OUT | USCITA COMPOSITO x 1 (per riproduzione video iPod in TV), USCITA HDMI x 1 PRE-USCITA SUBWOOFER x 1 |
| Dock per iPod | | DOCK A SCOMPARSA per iPod nano (2 G o successivo), iPod touch, iPod classic, iPhone |
| HDMI supporta | | HDMI CEC, Video 3D Pass Through, canale ritorno audio, Standby Pass Through |
| SINTONIZZATORE | | FM (30 preimpost.) |
| MODALITÀ AUDIO | | IMPOSTAZIONI BASSI/ACUTI, MODALITÀ SURROUND (SRS Studio Surround HD), DRC (True Volume) |
| ALTRE CARATTERISTICHE | | Segnale remoto TV Pass Through, installabile a parete |
| ACCESSORI IN DOTAZIONE | | Telecomando (con batterie), adattatore AC, cavo IR (per Pass Through segnale remoto TV) |
| DIMENSIONI / PESO (L x A x P mm / Kg) | | 900 x 98 x 107 / 3,4 (BC3), 3,3 (BC1) |

Solo per TH-BC3

Per controllare i prodotti disponibili nel proprio paese, visitare il sito <http://www.jvc.net/pav/color/>

Note

JVC segue una politica di continui avanzamenti nello sviluppo tecnico.
Per questo motivo le specifiche tecniche possono subire modifiche senza preavviso.

- Le informazioni contenute in questo catalogo possono subire modifiche senza preavviso.
- I prodotti presentati in questo catalogo potrebbero non essere disponibili in alcune regioni.
- Le immagini in questo catalogo sono simulate.
- I dispositivi iPod, iPhone, USB, i CD o qualsiasi altro accessorio mostrato in questo catalogo non sono in dotazione e devono essere acquistati separatamente.
- iPod è un marchio di proprietà della Apple Inc. registrato negli Stati Uniti e in altri paesi.
- "Made for iPod" significa che un accessorio elettronico è stato progettato per essere collegato specificatamente a iPod ed è stato certificato dallo sviluppatore per soddisfare gli standard di prestazioni di Apple.
- "Made for iPhone" significa che un accessorio elettronico è stato progettato per essere collegato specificatamente a iPhone ed è stato certificato dallo sviluppatore per soddisfare gli standard di prestazioni di Apple.
- Apple non è responsabile per il funzionamento di questo dispositivo o la sua conformità con gli standard di sicurezza e normativi.
- Tutte le altre marche, denominazioni di prodotti o loghi sono marchi di fabbrica e/o marchi depositati dei rispettivi proprietari.
- SRS** è un marchio di fabbrica di proprietà di SRS Labs, Inc.
- La tecnologia StudioSound HD è integrata sotto licenza di SRS Labs, Inc.

Audio di precisione per il tuo spazio ed il tuo stile



UX-LP55B

UX-LP55W



Sistema CD-Audio in design obliquo munito di "Flip Dock" per iPod®/iPhone®, USB Host e riproduzione MP3/WMA.

- Potenza totale 60 W
- Design obliquo
- Uscita video per iPod/iPhone
- Ingresso audio frontale
- Tasto Sound Turbo per migliorare il livello audio complessivo ed enfatizzare i bassi e gli acuti

iPod/iPhone

USB

AUDIO IN

CD



UX-SG5



Sistema CD-Audio per ascoltare musica e vedere video iPod® mediante la Dock, e musica riprodurre i brani tramite l'ingresso USB/audio frontale.

- Uscita video per iPod Movie
- Riproduce CD ed MP3/WMA con Tag ID3/WMA
- Ingresso USB/audio frontale
- Tasto Sound Turbo per migliorare il livello audio complessivo ed enfatizzare i bassi e gli acuti

iPod

USB

AUDIO IN

CD



UX-G395B

UX-G395W



Sistema CD-Audio munito di ingresso USB/ audio frontale per una facile riproduzione di file MP3/WMA e per l'intrattenimento radiofonico.

- Tasto Sound Turbo per migliorare il livello audio complessivo ed enfatizzare i bassi e gli acuti
- Riproduce MP3/WMA con Tag ID3/WMA
- Ingresso USB/audio frontale

SOUND TURBO

USB

AUDIO IN

CD



UX-TB30

Sistema CD-Audio a componenti separati con registrazione musicale USB, ingresso audio frontale e riproduzione MP3/WMA.

- Potenza totale 40 W
- Ingresso audio frontale
- Hyper-Bass Sound
- Tag ID3/WMA per riproduzione MP3/WMA
- 4 modalità audio (ROCK/POP/CLASSIC/JAZZ)

HIPER BASS

USB MUSIC REC.

AUDIO IN

CD



UX-G210

Sistema CD-Audio con USB Host, ingresso audio frontale e riproduzione MP3/WMA.

- Ingresso audio frontale
- Hyper-Bass Sound
- Tag ID3/WMA per riproduzione MP3/WMA
- 4 modalità audio (ROCK/POP/CLASSIC/JAZZ)

HIPER BASS

USB

AUDIO IN

CD



NX-PB10



Un sistema audio sottile che permette di risparmiare spazio, con dock diretta iPod®, per ascoltare varie sorgenti tramite CD/USB/SD, come pure ingresso audio.

- Dock diretta per iPod®
- Sorgente: CD, iPod®, USB, SD/SDHC, Sintonizzatore FM, ingresso audio
- Sintonizzatore FM
- Hyper-Bass Sound

iPod

USB/SD CARD

AUDIO IN

CD

Connetti, controlla e carica il tuo iPod® o iPhone®!



iPod

USB MUSIC REC.

AUDIO IN

CD

RD-N1W



RD-N1

Sistema portatile elegante e comodo per ascoltare musica in qualsiasi momento - riproduce iPod®, CD, USB, radio e registra CD musicali su USB

- Sintonizzatore FM con 20 stazioni memorizzabili
- Sintonizzatore Radio Data System
- Riproduce MP3/WMA con Tag
- Hyper-Bass per un suono potente
- Ingresso audio frontale



iPod/iPhone

RADIO FM

AUDIO IN

TIMER / SNOOZE

RA-P51B



RA-P51W

Sistema audio portatile con sintonizzatore munito di Dock diretta per iPod®/iPhone®

- Funziona con iPhone 3GS
- Sintonizzatore FM
- Timer per sveglia con funzione Snooze
- Funzione Surround
- Funziona sia con alimentazione AC che batterie



iPod/iPhone

RADIO FM

AUDIO IN

TIMER / SNOOZE

RA-P1



Sistema audio compatto con orologio munito di Dock diretta per iPod®/iPhone®, sintonizzatore FM e possibilità di riprodurre altri dispositivi tramite l'ingresso audio.

- Funziona con iPhone 3GS
- Sintonizzatore FM
- Timer per sveglia con funzione Snooze
- Funziona sia con alimentazione AC che batterie



RC-EZ57W



RD-EZ16W

RC-EZ57

Radioregistratore CD con riproduzione MP3/WMA, USB Host, sintonizzatore, registratore per cassette e telecomando.

| | | | |
|-----|-------------|----|----------------|
| USB | RADIO FM/AM | CD | AUDIO CASSETTA |
|-----|-------------|----|----------------|

RD-EZ16

Sistema CD portatile con riproduzione MP3/WMA, sintonizzatore e USB Host.

| | | |
|-----|-------------|----|
| USB | RADIO FM/AM | CD |
|-----|-------------|----|

Specifiche

Sistemi CD-Audio

| | | UX-LP55W/B | UX-SG5 | UX-G395W/B | UX-TB30 | UX-G210 |
|---|-------------------|-----------------------|-----------------------|-----------------------|---|-----------------------|
| SUPPORTI/FORMATI RIPRODUCIBILI | CD / CD-R/RW | • / • | • / • | • / • | • / • | • / • |
| | MP3/WMA (CON TAG) | • / • | • / • | • / • | • / • | • / • |
| POTENZA IN USCITA (RMS, 1 KHZ, 10% THD) | | 60W (30 W x 2) | 40W (20 W x 2) | 60W (30 W x 2) | 40W (20 W x 2) | 10W (5 W x 2) |
| TASTO SOUND TURBO | | • | • | • | | |
| HYPER-BASS SOUND | | • | • | • | • | • |
| SINTONIZZATORE FM CON RADIO DATA SYSTEM | | • | • | • | • | • |
| INGRESSO AUDIO ANALOGICO | | • (frontale) | • (frontale) | • (frontale) | • (frontale) | • (frontale) |
| USCITA VIDEO COMPOSITO | | • (for iPod/iPhone) | • (for iPod) | | | |
| COLLEGAMENTO iPod® | | • (Dock ribaltabile) | • | | | |
| USB HOST (2.0 FULL-SPEED)* [1] | | • (frontale) | • (frontale) | • (frontale) | • (frontale) | • (frontale) |
| REGISTRAZIONE MUSICALE USB (SOLO MSC) | | | | | • | |
| OROLOGIO/TIMER, 3 ORARI PROGRAMMABILI | | • | • | • | • (1 timer) | |
| TELECOMANDO | | • (Tipo di scheda) | • (Tipo di scheda) | • (Tipo di scheda) | • | • |
| DIMENSIONI (L x A x P, mm) / Massa Kg | UNITÀ CENTRALE | 165 x 259 x 258 / 1,9 | 165 x 250 x 226 / 2,3 | 165 x 251 x 245 / 1,9 | Amp./sintonizzatore 230 x 81 x 243 / 2,94; lettore CD 230 x 81 x 230 / 1,70 | 150 x 175 x 211 / 2,1 |
| | ALTOPARLANTE | 140 x 250 x 188 / 1,4 | 140 x 250 x 134 / 1,3 | 140 x 251 x 141 / 1,3 | 160 x 250 x 170 / 1,81 | 140 x 173 x 170 / 1,2 |

Sistemi CD portatili

| | | RD-N1/W | NX-PB10 | RC-EZ57/W | RD-EZ16/W |
|--|--------------|---|---|-----------------|-----------------|
| SUPPORTI/FORMATI RIPRODUCIBILI | CD / CD-R/RW | • / • | • / • | • / • | • / • |
| | MP3/WMA | • / • (con Tag) | • / • (con Tag) | • / • | • / • |
| NUMERO DI PROGRAMMI | | 32 | 32 | 20 | 20 |
| RIPRODUZIONE CASUALE | | • | • | • | • |
| RIPRODUZIONE RIPETUTA | | • | • | • | • |
| MODALITÀ AUDIO | | 5 curve preimpostate (FLAT/ CLASSIC/ ROCK/POP/JAZZ) | 5 curve preimpostate (FLAT/ CLASSIC/ ROCK/POP/JAZZ) | | |
| HYPER-BASS SOUND | | • | • | | |
| COLLEGAMENTO iPod® | | • (Dock diretta) | • (Dock diretta) | | |
| USB HOST* [1] | | • | • | • | • |
| REGISTRAZIONE MUSICALE USB (SOLO MSC) | | • (CD) | | | |
| BANDA | | FM | FM | FM/AM | FM/AM |
| STAZIONI MEMORIZZABILI | | 20 FM | 20 FM | | |
| INGRESSO AUDIO ANALOGICO | | • (frontale) | • (frontale) | | |
| AVVIO REGISTRAZIONE CD SYNCHRO SU CASSETTE | | | | • | |
| OROLOGIO/TIMER (DAILY) | | | • (1 Preimpostato) | | |
| TELECOMANDO | | • (multifunzione) | • | • | |
| JACK PHONES / AC IN | | • / • | • / • | • / • | • / • |
| DIMENSIONI (L x A x P) mm | | 400 x 141 x 211 | 400 x 215 x 91 | 407 x 147 x 254 | 306 x 238 x 140 |
| MASSA (senza batterie) Kg | | 3,3 | 2,3 | 2,7 | 1,8 |
| SD / SDHC CARD SLOT | | | • | | |

Sistemi Audio portatili

| | | RA-P1 | RA-P51B/P50W |
|------------------------------------|----|-----------------|---------------------|
| SINTONIZZATORE FM | | • (10 Presets) | • (20 Presets) |
| DOCK DIRETTA PER iPod®/ iPhone 3GS | | • | • |
| INGRESSO AUDIO ANALOGICO | | • | • |
| CARICA PER IPOD | | • | • |
| FUNZIONE SURROUND | | | • |
| OROLOGIO/TIMER | | • (1 programma) | • (solo orologio) |
| SVEGLIA CON FUNZIONE SNOOZE | | • | • |
| SORGENTE DI ALIMENTAZIONE | AC | 230 V, 50 Hz | 110-240 V, 50/60 Hz |
| | DC | • (DC 6 V) | • (DC 9 V) |
| BATTERIA | | • (non include) | • (non include) |
| DIMENSIONI (L x A x P) mm | | 240 x 58 x 81 | 310 x 88 x 93 |
| MASSA (senza batterie) Kg | | 0,35 | 0,78 |

*Per un elenco completo delle specifiche visita il sito: www.jvcitalia.it

The JVC logo is rendered in a bold, red, sans-serif font. The letters 'J', 'V', and 'C' are connected, with a registered trademark symbol (®) positioned to the upper right of the 'C'.

JVC®

DISTRIBUITO IN ESCLUSIVA IN ITALIA DA:

Kenwood Electronics Italia S.p.A.
Via G. Sirtori 7/9, 20129 Milano, Italia

Per maggiori informazioni:
Tel +39 02 204821 - Fax +39 02 29516281
info@kenwood.it

www.jvcitalia.it